

la función cerebral normal, en la cual se puede demostrar una deficiencia continua.

Esta definición no incluye la disfunción ocasionada por trastornos degenerativos o congénitos, traumas de nacimiento o lesiones causadas por otras circunstancias. (Consulte: [www.cdc.gov/traumaticbraininjury/basics.html](http://www.cdc.gov/traumaticbraininjury/basics.html))

### **Activos Líquidos**

Los activos líquidos incluyen cuentas corrientes, cuentas de ahorro, certificados de depósito, acciones y bonos. El Fondo no considera su hogar principal o su vehículo principal como “activo líquido”, ni nosotros tampoco consideramos su cuenta de retiro individual o IRA o 401k, a menos que esté en la edad de retiro



### **Servicios y Soportes**

El Fondo tomará en cuenta soportes y servicios que estén relacionados con su lesión cerebral. Estos pueden incluir, entre otros:

- ✓ Modificaciones en su Hogar
- ✓ Tecnología Asistida
- ✓ Servicios Neuropsicológicos
- ✓ Terapias físicas, ocupacionales y del habla
- ✓ Coordinación de Servicio
- ✓ Terapia Cognitiva
- ✓ Productos Farmacéuticos

**Cómo solicitar el Pedido de Fondo TBI** a la solicitud de Fondo TBI si llama al: 1-888-285-3036.

# Fondo de Lesión Traumática Cerebral (TBI) de NJ



**Chris Christie, Gobernador**

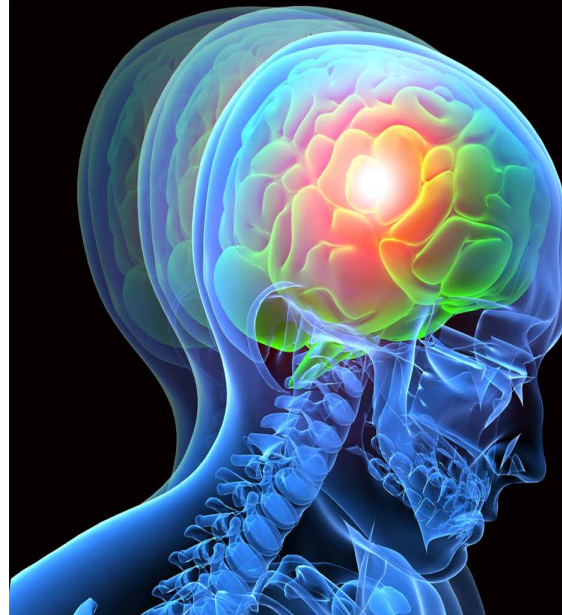
**Kim Guadagno, Vicegobernadora**

**Elizabeth Connolly, Comisaria Interina**

**Joseph Amoroso, Director**

## Fund Fondo de Lesión Traumática Cerebral (TBI) de NJ

El Fondo TBI ofrece a los residentes de Nueva Jersey de cualquier edad, quienes hayan sobrevivido a una Lesión Cerebral Traumática, la oportunidad de acceder a los servicios y soportes relacionados con la lesión cerebral que necesitan para vivir en la comunidad. El Fondo compra soportes y servicios para alentar la independencia y maximizar la calidad de vida cuando el seguro, los recursos personales y/o programas públicos no están disponibles para cumplir con aquellas necesidades.



## CARACTERÍSTICAS DEL FONDO

- Los choques o colisiones de vehículos a motor y las caídas se encuentran entre las causas principales de TBI en Nueva Jersey
- El servicio más solicitado del Fondo es la Terapia Cognitiva
- Cada solicitante aprobado tiene asignado un gerente de caso del Fondo TBI, quien trabaja con el solicitante para crear un plan de soporte de servicio a ser escuchado por el Comité del Fondo
- El importe promedio de asignación para las solicitudes del Fondo es aproximadamente \$8,200
- El límite máximo vitalicio es de \$100,000
- El Fondo actualmente presta servicios a más de 2,500 residentes de Nueva Jersey con TBI

Una parte del Fondo también se usa para respaldar la educación pública, actividades de participación y prevención relacionadas con TBI.

- ✓ Ser residente de Nueva Jersey durante al menos 90 días seguidos

## ELEGIBILIDAD

**Los beneficiarios del Fondo deberán:**

- ✓ Proveer documentación médica de la lesión cerebral.
- ✓ Tener activos líquidos inferiores a \$100,000

## DEFINICIONES

### ***Lesión Traumática Cerebral***

Para poder calificar para el Fondo, una persona debe tener una lesión cerebral adquirida, definida como una lesión al cerebro ocasionada por un golpe o impacto en la cabeza o una lesión penetrante en la cabeza que trastorna